

# DÉCIMO SEGUNDO TERMO ADITIVO

Relatório do período:  
19/08/2022 a 11/09/2022

# Campanha de Passagem de Nível

## Ação em campo:

- Distribuição de cartazes e faixas nas PNs
- Promotores nas PNs
- Divulgação em rádio, carro de som nas proximidades
- Divulgação nas redes e site

Passagem de nível - Lajes



<https://www.supervia.com.br/pt-br/noticias/pare-olhe-e-escute>

# Campanha de Passagem de Nível

## Parada Modelo - Guapimirim



# Campanha de Passagem de Nível

## Centro - Magé



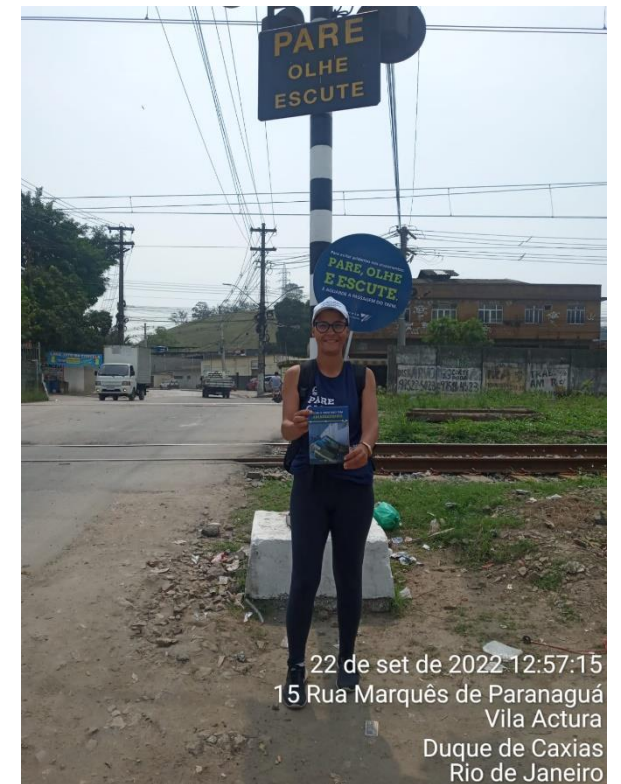
# Campanha de Passagem de Nível

## Centro – São João de Meriti



# Campanha de Passagem de Nível

## Duque de Caxias



# Via Permanente | Poda de árvores, roçada e recolhimento de resíduo



No período de 22/08 até 09/09 foram realizados:

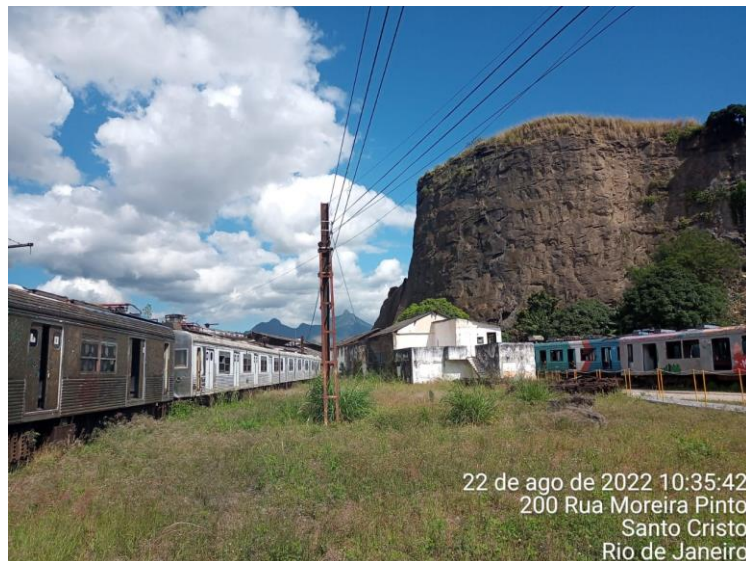


Recolhidos **145 toneladas de lixo**

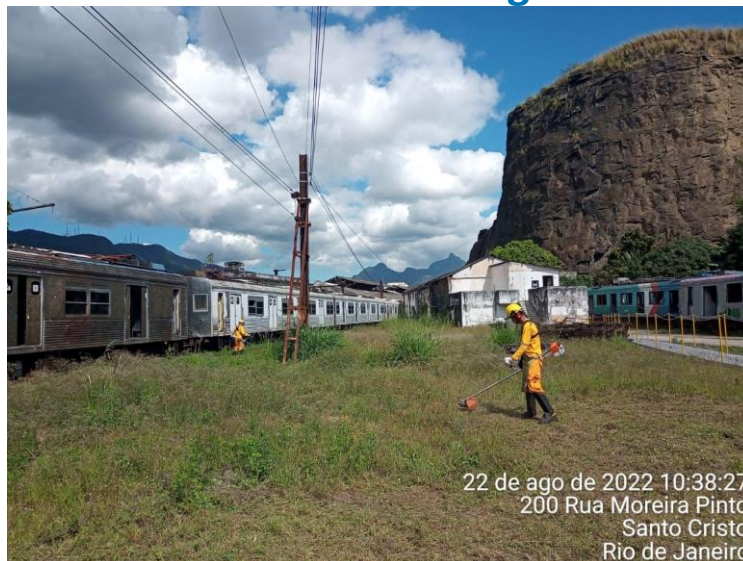


Controle da vegetação em **19,9 KM**

## Oficina São Diogo



Antes



Durante



Depois

# Via Permanente | Poda de árvores, roçada e recolhimento de resíduo

## Roçada de vegetação

### Benjamim do Monte Pátio – Trecho KM 43



Antes



Durante



Depois



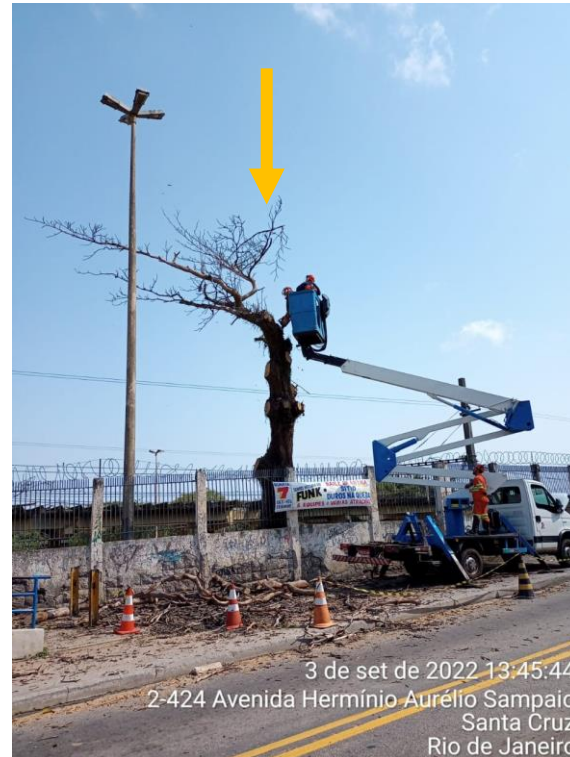
# Via Permanente | Poda de árvores, roçada e recolhimento de resíduo

## Poda de árvores

### T. Neves pátio – Trecho KM 50



Antes



Durante



Depois

# Via Permanente | Recolhimento de Dormentes

No período de 19/08/2022 até 11/09/2022 foram recolhidos **1.075 dormentes inservíveis** depositados na faixa de domínio da via férrea.

## Bento Ribeiro superior – Trecho KM 19+590 até KM 19+670



Antes



Depois

# Via Permanente

Poda de árvores, roçada e recolhimento de resíduo

## Recolhimento de resíduos

### A. Porto inferior – Trecho KM 29



Antes



Durante



Depois

# Via Permanente | Manutenção de Via Permanente

No período de 19/08/2022 até 11/09/2022 foram retiradas 320 metros de bolsões, cerca de **7 pontos de bolsão de Lama**.

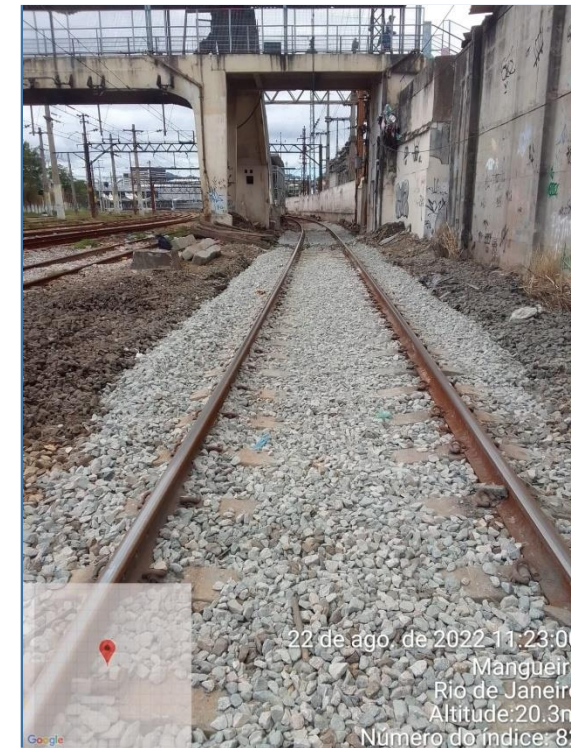
## Mangueira Superior – Trecho KM 04+830 até KM 04+900



Antes



Durante

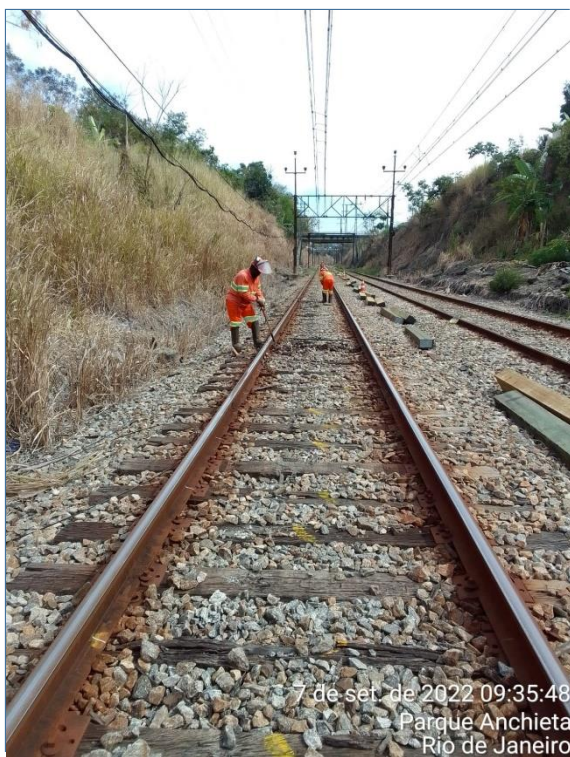


Depois

# Via Permanente | Manutenção de Via Permanente

No período de 19/08/2022 até 11/09/2022 foram substituídos **2.427 dormentes**.

## Anchieta inferior – Trecho KM 25+500 até KM 25+695



Antes



Durante



Depois

# Via Permanente | Reconstrução de muros

No período de 19/08/2022 até 11/09/2022 foram fechados **527,04 m<sup>2</sup> de muro** em Nova Iguaçu e na região do Maracanã.

## Nova Iguaçu – Trecho KM 41 POSTE 15



Antes



Durante



Depois

# Sinalização | Passagem de Nível – Campos Elíseos

Foi iniciado em 29/08/2022 o serviço nas passagens de nível de **Campos Elíseos**

## Serviços realizados nas PN:

- Recuperação de dos sinais sonoros.
- Manutenção dos sinais luminosos;
- Revitalização da PN de Campos Elíseos;
- Substituição de placas;
- Pintura dos mastros;



Antes



Depois

# Sinalização | Passagem de Nível – Campos Elíseos

## Instalação de placas APITE



Antes



Durante



Depois



# Manutenção de Estações | Iluminação

Substituição de 82 luminárias, 168 lâmpadas de led e 4 refletores.

## Estação Belford Roxo



Antes

Durante

Depois

# Manutenção de Estações | Iluminação

## Estação Belford Roxo



Durante



Depois

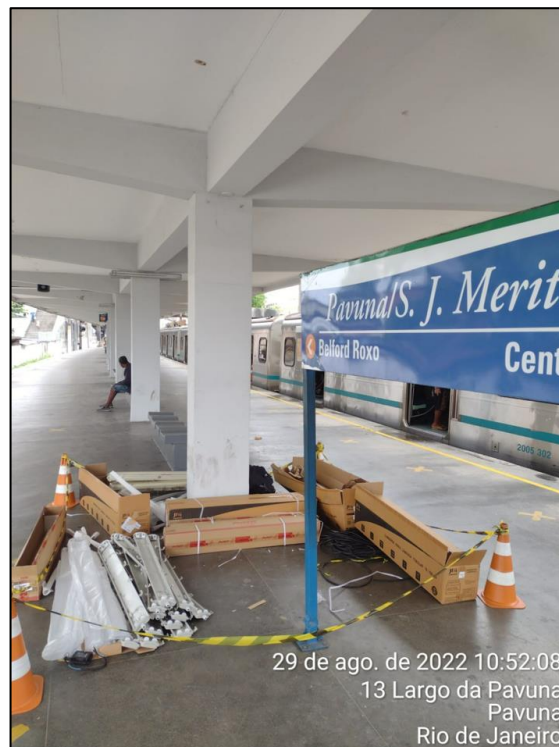
# Manutenção de Estações | Iluminação

Substituição de 121 luminária e 242 lâmpadas de led.

## Estação Pavuna / São João de Meriti



Antes



Durante



Depois

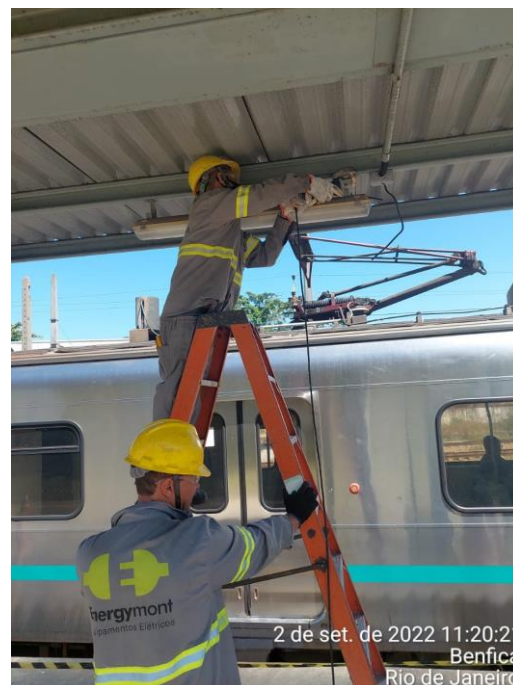
# Manutenção de Estações | Iluminação

Substituição de 186 luminária e 372 lâmpadas de led.

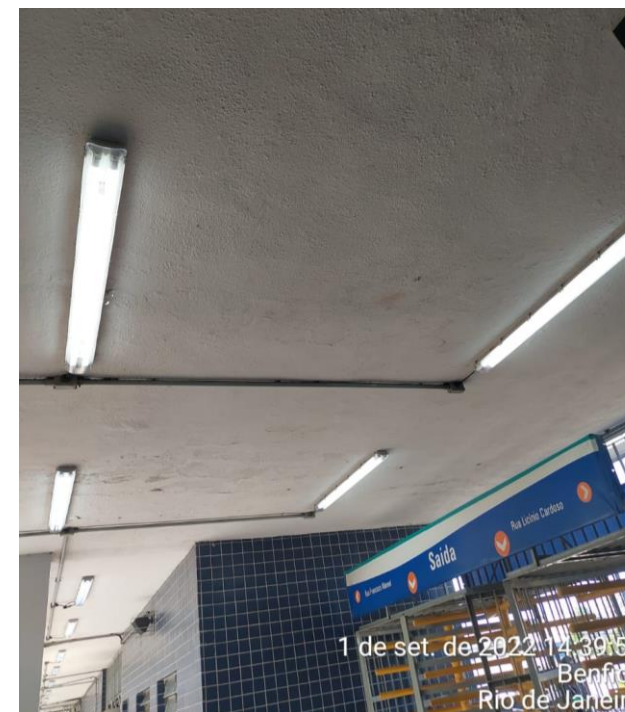
## Estação Triagem



Antes



Durante



Depois

# Manutenção Estações | Pintura

## Estação de Inhoaíba



Antes



Depois

# Manutenção Estações | Pintura

## Estação de Realengo



Antes



Depois

# Manutenção Estações | Pintura

## Estação de Mercado de Madureira



Antes



Depois

# Manutenção Estações | Pintura

## Estação de Santa Cruz



Antes



Depois



# Manutenção Estações | Pintura

## Estação de Santa Cruz



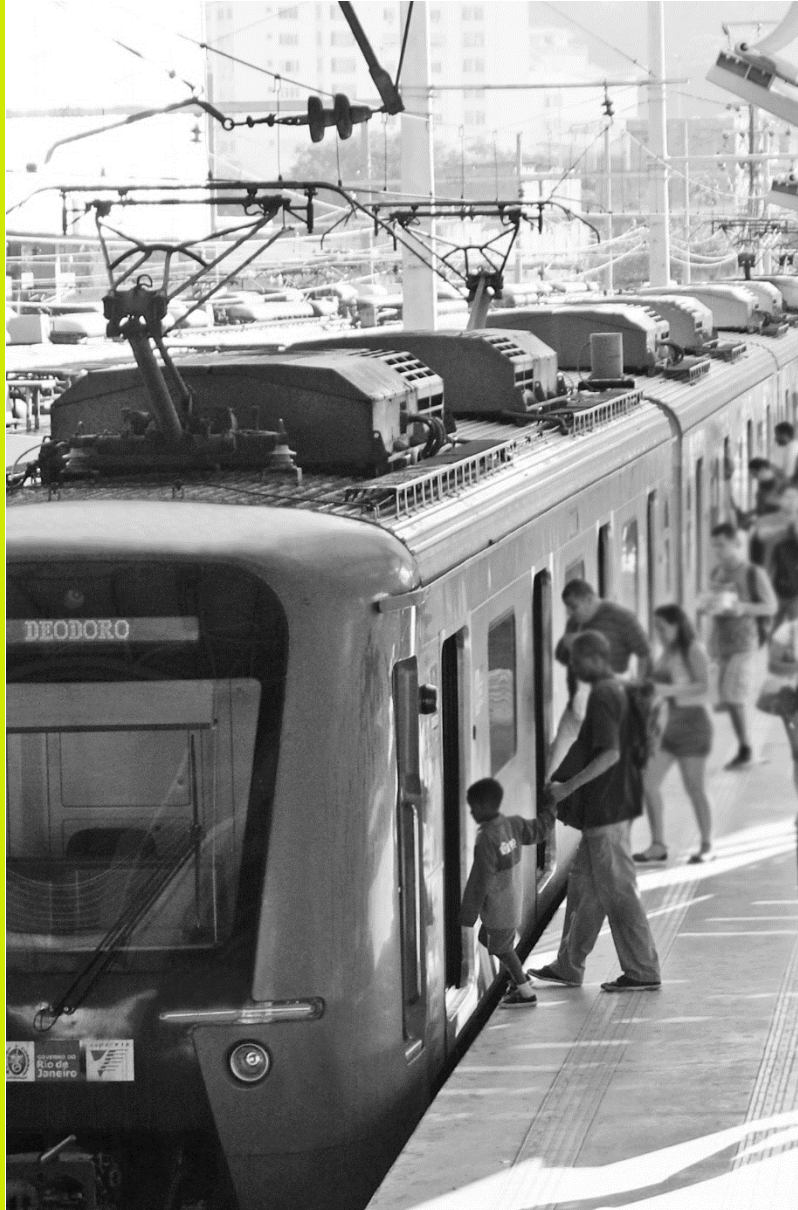
Antes



Durante



Depois



# Manutenção das Estações

Incremento das ações de manutenção – **Sinalização**.

Substituição de 80m<sup>2</sup> de adesivos, recuperação de 110 placas de sinalização, **totalizando 118m<sup>2</sup> de placas reformadas.**



Antes



Depois

# Manutenção Estações | Sinalização

## Estação de Pavuna



Antes



Depois



Antes



Depois

# Manutenção Estações | Sinalização

## Estação de Nilópolis



Antes



Depois



Antes



Depois

# Manutenção Estações | Sinalização

## Estação de Nilópolis

